

Fiche domaine

CD MUSIQUE CLASSIQUE

Définition du domaine

- La musique classique désigne **la musique occidentale écrite et dite « savante », de la musique médiévale jusqu'à nos jours.**
- Profane ou sacrée, vocale ou instrumentale, elle couvre toutes les périodes et se décline de façon chronologique depuis le chant grégorien, la musique médiévale, de la Renaissance, baroque (1600-1750), le classicisme (1750-1800), les périodes romantique (XIXe siècle), moderne (début XXe) puis contemporaine (depuis 1945).
- Son histoire et son répertoire sont riches et variés, ses genres musicaux nombreux, allant du répertoire pour soliste instrumental (sonates...) ou vocal (mélodies et Lieder...) à la musique de chambre (duos, trios, quatuors...) et à l'orchestre (concertos, symphonies, ballets...). La musique vocale avec ou sans soliste(s) fleurit tout au long des siècles avec les cantates, opéras, motets, messes...
- Des interprètes de génie servent cette musique et nombreuses sont les versions qui existent pour une même œuvre.

Publics

Tout public :

- mélomane qui veut agrandir sa culture musicale
- public un peu « réticent » et avec des *a priori*, pour déclencher le « déclic » qui lui fera aimer la musique classique

Bibliothèques et médiathèques du réseau :

- complément documentaire
- consolidation des collections sonores
- lien avec des projets culturels ou sociaux de territoire

Objectifs

- Représenter les **différents courants musicaux** à travers leurs **compositeurs les plus marquants**
- Les **œuvres majeures et fondamentales** du répertoire se doivent de figurer dans le catalogue, servies par des interprétations à la fois récentes et remarquables
- Proposer des interprètes présents sur la **scène internationale actuelle**
- Focus sur les **programmations ligériennes** (concerts, festivals...)
- Focus sur **l'actualité du monde de la musique** (anniversaires...)
- Palier aux **budgets restreints des bibliothèques** partenaires qui ne leur permettent pas d'avoir une offre musicale satisfaisante

Périmètres du domaine

3.10 : musiques pour un instrument solo, duos, trios, quatuors, etc. (sonates, musique de chambre...)

3.19 : musique concertante

3.20 : musiques orchestrales (suites, symphonies, poèmes symphoniques, ballets...)

3.30 : musiques vocales profanes (chansons polyphoniques, madrigaux, mélodies, Lieder, cantates pour soliste, airs, opéras, opérettes...)

3.40 : musiques vocales sacrées (motets, cantates sacrées, messes, oratorios...)

Sous-domaines frontaliers	Indexation	Support
Arts du spectacle : opéras - opérettes	783. 35 783.36	LIVRES - DVD
Danse : ballets	792.8	LIVRES - DVD
Musiques classiques extra-européennes : musiques du monde XX = nom du pays	9.xx.11	CD

Champ éditorial

Calendrier éditorial

- Salles de spectacles et programmations
- Opéra de Saint-Étienne
- Opéra de Vichy
- Théâtre du Parc d'Andrézieux-Bouthéon
- Opéra de Lyon
- Salle Molière (Lyon)
- Dispositif départemental « De villes en villages »
- Répertoire de la Maîtrise de la Loire (Montbrison)
- etc.



Champ éditorial

Éditeurs et collections de référence

Ressources :

- [ResMusica](#) : musique classique et danse, actualités, critiques et analyses
- [Opérabase](#)
- [Classique news](#)
- [La lettre du musicien](#)
- [Youtube](#) (pour connaître les tendances du moment)
- [Bibliothèque musicale de Paris](#)
- Arte concerts : [Classique](#)



Champ éditorial

Éditeurs et collections de référence

Revues :

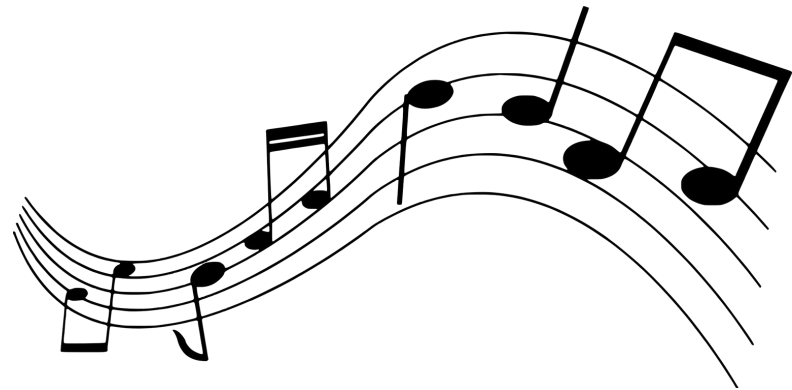
- Diapason
- Télérama

Radios :

- France Musique
- Radio Classique

Fournisseur : RDM (DVD, blu-ray, CD musique, CD-rom avec droits institutionnels pour médiathèques)

Critères d'acquisition



- Offrir des interprétations nouvelles et modernes axées sur la génération des jeunes interprètes, dans les œuvres majeures du répertoire
- Découverte : actualités de caractère remarquable (œuvre et interprétation)
- Mise en valeur des œuvres et interprètes programmés dans le cadre des festivals locaux et programmations culturelles ligériennes
- Veille pour mettre en regard ces programmations, l'achat et la mise en valeur de la collection
- Interprétations primées hautement privilégiées (Diapasons d'or, 10/10 Télérama, Victoires de la musique classique, Le Grand Prix lycéen des compositeurs, les choix de France Musique...)

Exclusion : coffrets intégrales et enregistrements en public

Politique d'exemplarisation

- Nombre d'exemplaires : 1
- Les récitals mettant en valeur un interprète d'exception peuvent être achetés en 2 exemplaires.
- Une même œuvre de premier plan est souvent achetée dans une autre version, elle-même remarquable.

4 à 5 commandes par an

Critères de désherbage

- Régulièrement sur les sites de Montbrison et Neulise
- Une nouvelle version d'une même œuvre achetée = une ancienne version de cette même œuvre jetée
- Œuvres du répertoire prioritairement conservées
- Par manque de place dans les bacs, élimination des œuvres secondaires de + de 5 ans, même remarquables



Médiations



ENVIRONNEMENT SPÉCIFIQUE

Festivals :

- Baroque en Forez
- Passion baroque en Loire
- Les Voix intérieures
- La Chaise-Dieu
- Festival de musique de chambre des Montagnes du Matin
- Festival des Monts de la Madeleine
- Cordes en ballades (Ardèche)
- BWD12 (Saint-Victor-sur-Loire)
- Les Musicales de Sainte-Croix-en-Jarez
- Ambronay (Ain)...

Route des festivals



MOYENS DE MÉDIATION

- MusicMe sur la MNL (écoutes d'albums et radios en ligne)
- Philharmonie de Paris sur la MNL (concerts-vidéo, dossiers, spectacles...)
- MusicMix sur la MNL : écoute en ligne
- Microfolie (musée numérique, concerts, opéras, ballets)
- Coups de cœur apposés sur les jaquettes
- Prix et récompenses apposés sur les jaquettes (Diapason d'or, Victoires de la musique classique...)
- Mention de présence sur une scène locale apposée sur la jaquette
- Coups de coeur sur le site internet de la MDL